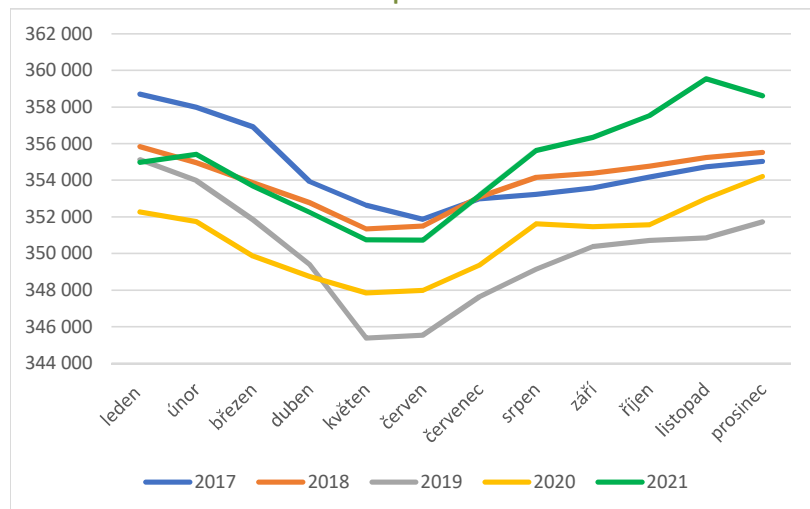




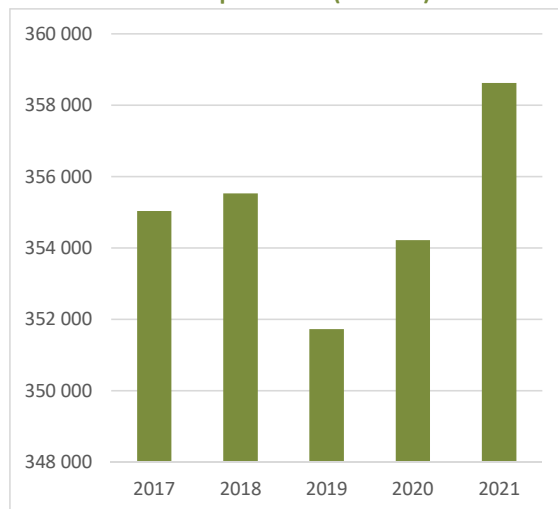
Jalovice - dojený skot

Rok	leden	únor	březen	duben	květen	červen	červenec	srpen	září	říjen	listopad	prosinec
2017	358 709	357 998	356 921	353 942	352 644	351 870	353 001	353 246	353 583	354 174	354 746	355 035
2018	355 849	354 973	353 863	352 776	351 353	351 507	353 105	354 168	354 398	354 780	355 252	355 530
2019	355 124	353 981	351 849	349 402	345 387	345 554	347 647	349 146	350 388	350 712	350 864	351 730
2020	352 280	351 756	349 866	348 741	347 858	347 998	349 383	351 635	351 471	351 576	353 016	354 225
2021	354 981	355 415	353 689	352 266	350 751	350 734	353 191	355 635	356 345	357 539	359 540	358 629

Měsíční porovnání



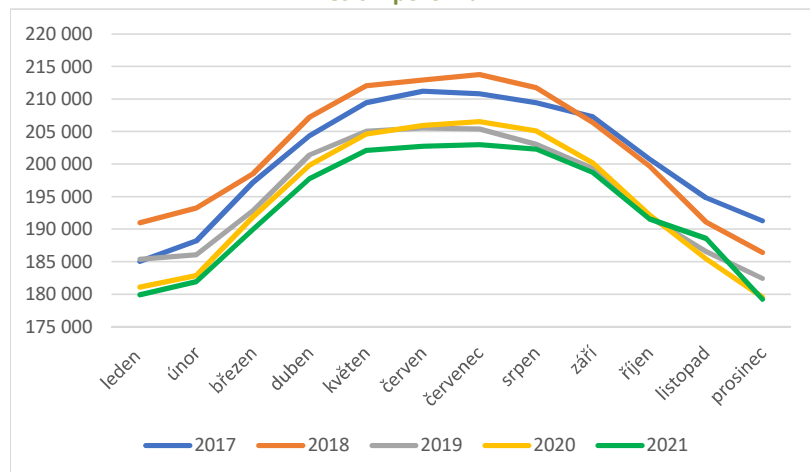
Roční porovnání (k 31.12.)



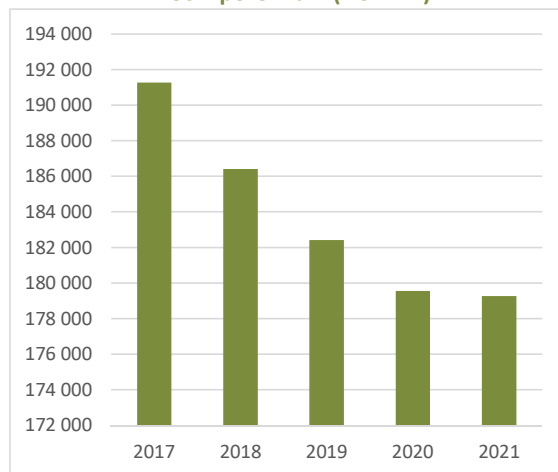
Jalovice - nedojený skot

Rok	leden	únor	březen	duben	květen	červen	červenec	srpen	září	říjen	listopad	prosinec
2017	185 033	188 200	197 214	204 373	209 453	211 204	210 811	209 436	207 295	200 808	194 858	191 275
2018	191 005	193 246	198 528	207 256	212 056	212 930	213 781	211 758	206 407	199 705	191 078	186 412
2019	185 412	186 082	192 870	201 456	205 087	205 572	205 395	203 033	199 373	191 903	186 549	182 429
2020	181 132	182 907	191 910	199 855	204 614	205 977	206 550	205 130	200 210	192 240	185 453	179 570
2021	179 924	181 927	189 962	197 804	202 143	202 752	203 021	202 333	198 720	191 592	188 569	179 266

Měsíční porovnání



Roční porovnání (k 31.12.)

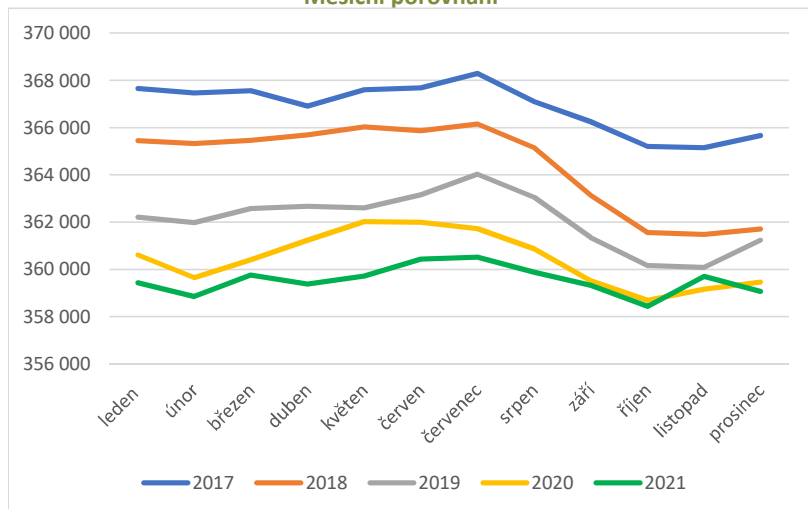




Krávy - dojený skot

Rok	leden	únor	březen	duben	květen	červen	červenec	srpen	září	říjen	listopad	prosinec
2017	367 669	367 470	367 565	366 925	367 611	367 692	368 301	367 110	366 258	365 205	365 151	365 672
2018	365 450	365 340	365 470	365 705	366 038	365 873	366 166	365 157	363 135	361 571	361 483	361 724
2019	362 217	361 991	362 580	362 680	362 605	363 163	364 031	363 060	361 347	360 170	360 088	361 249
2020	360 624	359 661	360 418	361 247	362 023	362 003	361 725	360 876	359 527	358 699	359 172	359 476
2021	359 436	358 866	359 772	359 388	359 725	360 450	360 529	359 890	359 328	358 437	359 710	359 070

Měsíční porovnání



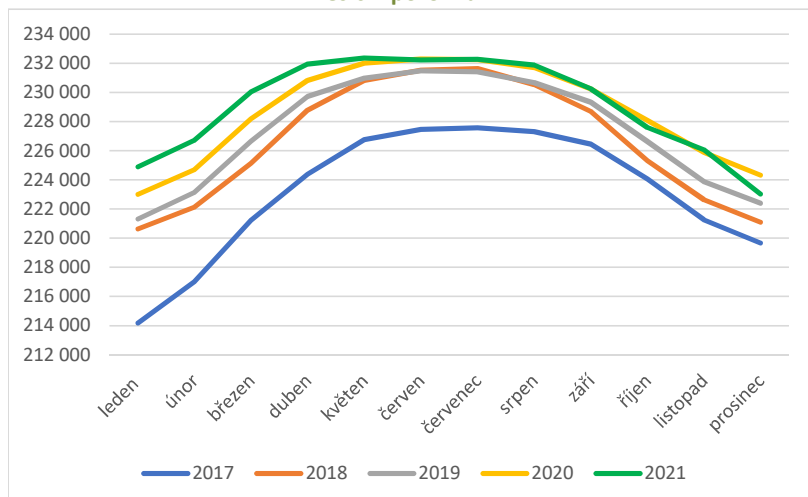
Roční porovnání (k 31.12.)



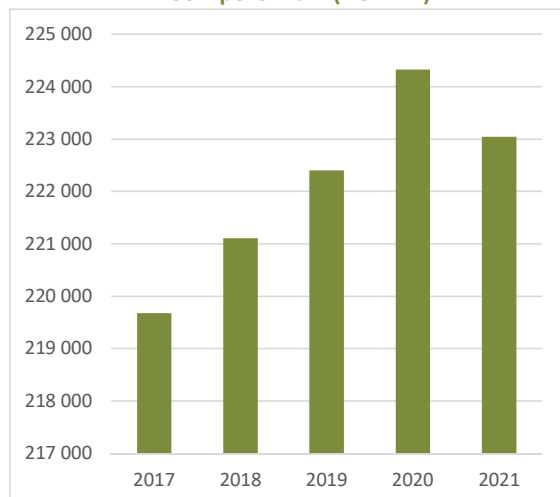
Krávy - nedojený skot

Rok	leden	únor	březen	duben	květen	červen	červenec	srpen	září	říjen	listopad	prosinec
2017	214 195	217 025	221 243	224 410	226 769	227 483	227 586	227 332	226 470	224 080	221 252	219 680
2018	220 640	222 141	225 141	228 797	230 837	231 542	231 652	230 547	228 708	225 331	222 647	221 108
2019	221 328	223 151	226 675	229 751	230 998	231 512	231 438	230 690	229 355	226 656	223 881	222 402
2020	223 025	224 718	228 197	230 852	232 029	232 315	232 260	231 729	230 247	228 103	225 892	224 329
2021	224 913	226 723	230 062	231 971	232 377	232 241	232 294	231 898	230 267	227 616	226 072	223 047

Měsíční porovnání



Roční porovnání (k 31.12.)

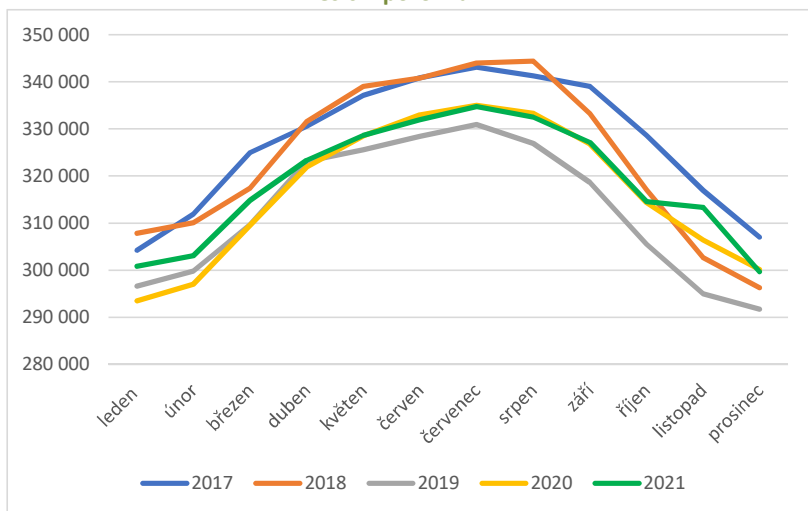




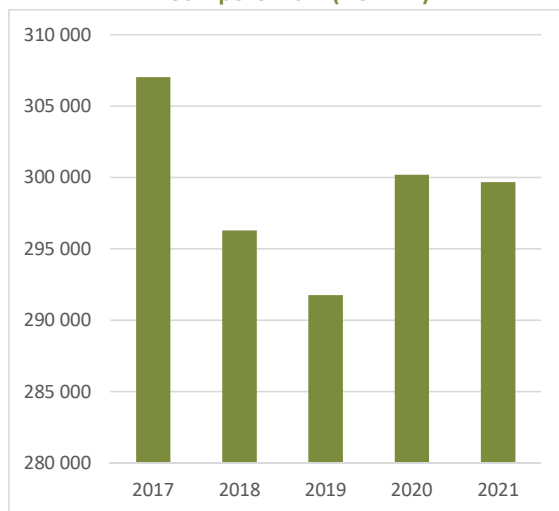
Býci

Rok	leden	únor	březen	duben	květen	červen	červenec	srpen	září	říjen	listopad	prosinec
2017	304 236	311 964	325 027	330 599	337 189	340 900	343 127	341 284	339 047	328 649	316 989	307 032
2018	307 878	310 085	317 440	331 554	339 065	340 853	344 047	344 467	333 294	317 078	302 690	296 303
2019	296 662	299 820	309 688	323 141	325 637	328 441	330 947	326 936	318 638	305 558	295 010	291 765
2020	293 530	297 064	309 584	321 959	328 537	333 011	335 031	333 379	326 838	314 368	306 426	300 195
2021	300 836	303 113	314 843	323 328	328 692	332 021	334 757	332 569	327 180	314 622	313 340	299 695

Měsíční porovnání



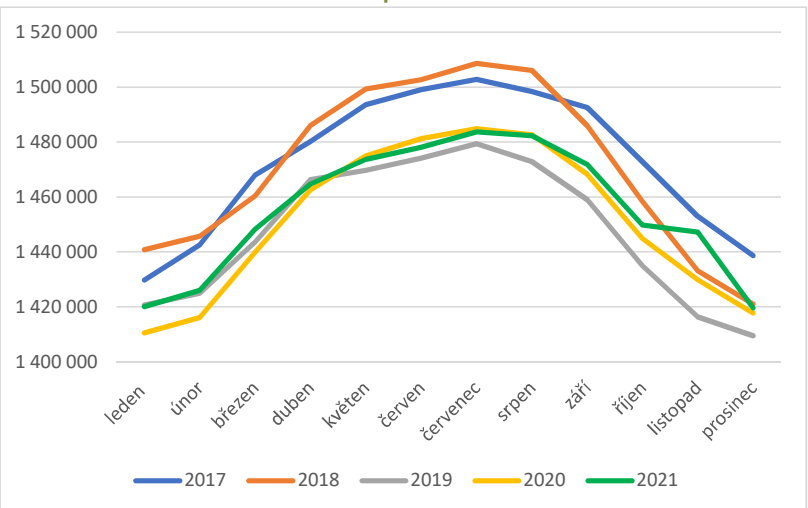
Roční porovnání (k 31.12.)



Skot celkem

Rok	leden	únor	březen	duben	květen	červen	červenec	srpen	září	říjen	listopad	prosinec
2017	1 429 842	1 442 657	1 467 970	1 480 249	1 493 666	1 499 149	1 502 826	1 498 408	1 492 653	1 472 916	1 452 996	1 438 694
2018	1 440 822	1 445 785	1 460 442	1 486 088	1 499 349	1 502 705	1 508 751	1 506 097	1 485 942	1 458 465	1 433 150	1 421 077
2019	1 420 743	1 425 025	1 443 662	1 466 430	1 469 714	1 474 242	1 479 458	1 472 865	1 459 101	1 434 999	1 416 392	1 409 575
2020	1 410 591	1 416 106	1 439 975	1 462 654	1 475 061	1 481 304	1 484 949	1 482 749	1 468 293	1 444 986	1 429 959	1 417 795
2021	1 420 090	1 426 044	1 448 328	1 464 757	1 473 688	1 478 198	1 483 792	1 482 325	1 471 840	1 449 806	1 447 231	1 419 707

Měsíční porovnání



Roční porovnání (k 31.12.)

